



### »» 特点

- 大功率200A汽车继电器。
- 触点型式一组常开型。
- 可达200A阻性负载，50K次，23°C。
- 可搭配选用二极管或电阻。
- 符合RoHS 2011/65/EU和ELV 2000/53/EC指令。

### »» 型号列表

触点形式	分类名称
	密闭型有安装架外盖
1A (SPNO)	409-1AH-V1

### »» 型号命名

409 - 1A H - V1 -     
 1 2 3 4 5 6 7

- |  |  |
|--|--|
| 1. 409 -- 基本系列型号                               | 6. 空白 -- 标准型                                 |
| 2. 1A -- 一组常开触点                                | 001 -- 线圈并联二极管1N4007，二极管的正极接#2引出端            |
| 3. H -- 触点材料 Ag alloy                          | 002 -- 线圈并联二极管1N4007，二极管的负极接#2引出端            |
| 4. V1 -- 密闭型有安装架外盖                             | 7. <input type="checkbox"/> -- 线圈电压(请参考线圈参数) |
| 5. 空白 -- 标准型                                   |  |
| R1 -- 线圈并联1/2W电阻, 12V 680Ω,<br>1W电阻, 24V 1000Ω |  |

### »» 触点额定负载

阻性负载	200A 24VDC ; 1秒通/3秒断 ; 50K 次 .
------	--------------------------------

### »» 线圈参数 (DC)

额定电压	额定电流 ±10%, 23°C		线圈电阻 ±10%, 23°C		最大持续电压 75°C	吸合电压 (最大值) 23°C	释放电压 (最小值) 23°C	额定功耗	
	无电阻	有电阻	无电阻	有电阻				无电阻	有电阻
12V	400 mA	414 mA	30 Ω	29 Ω	14 V	8 V	0.5 V	约 4.8W	约 5.0W
24V	266 mA	289 mA	90 Ω	83 Ω	28 V	16 V	1 V	约 6.5W	约 6.9W

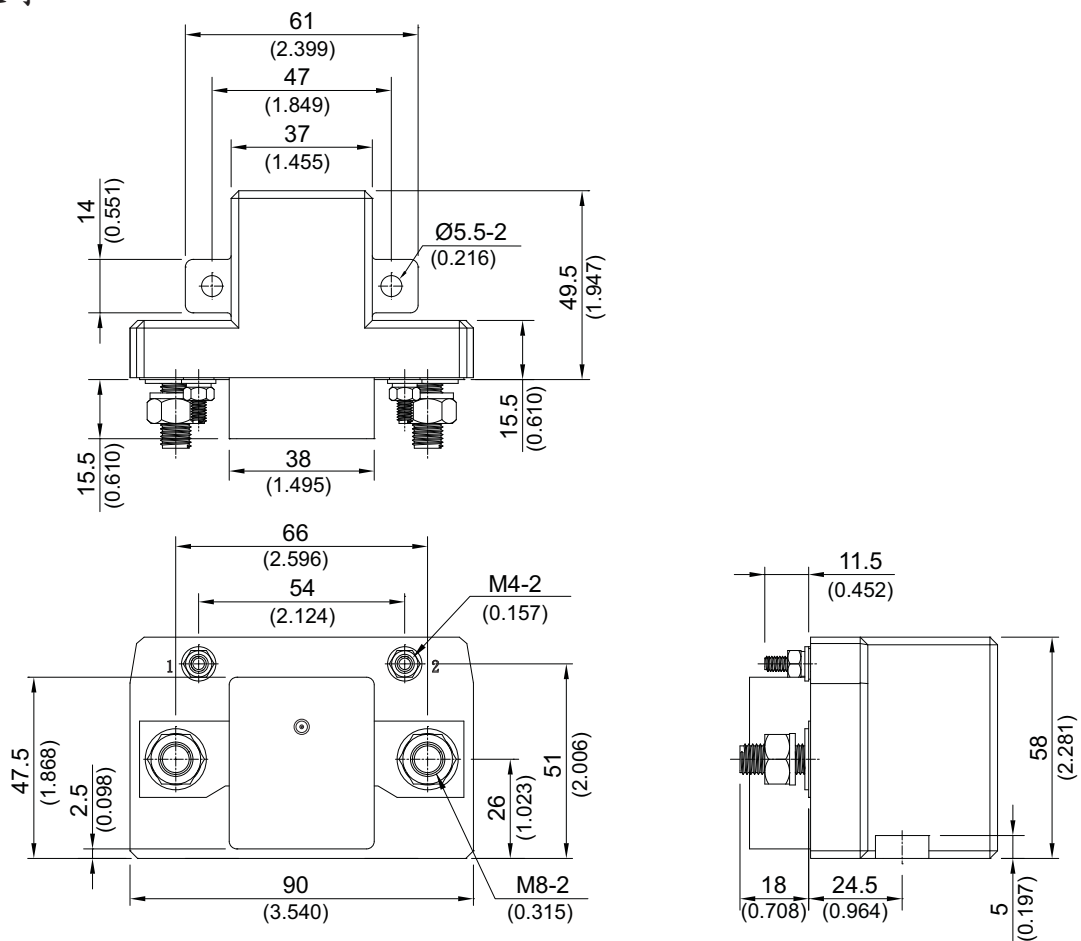
### »» 技术参数

触点材料	Ag 合金	
接触压降 <sup>(1)</sup>	典型值200mV (200A时)	
吸合时间 <sup>(1)</sup>	50ms 以下	
释放时间 <sup>(1)</sup>	50ms 以下/ 100ms 以下 (线圈并联二极管)	
绝缘电阻 <sup>(1)</sup>	20 MΩ 以上 (DC 500V)	
介质耐压 <sup>(1)</sup>	开路触点间: AC 1000V, 50/60Hz 1分钟	
	触点线圈间: AC 1000V, 50/60Hz 1分钟	
振动	稳定工作	10~500Hz, 5.0G
	损坏极限	10~500Hz, 5.0G

冲击	稳定工作	10G
	损坏极限	100G
预期寿命	机械	1,000,000 次 (动作频率18,000次/小时)
负载引出端的建议安全扭力值	9~12 N·m	
工作环境温度	- 40 ~ +75°C (不结冰)	
重量	约 330 g	

注：(1) 初始值。吸合/释放时间不包含触点弹跳时间。

## » 外形尺寸



公差：  
 小于：1(0.039)±0.1(0.004)  
 5(0.197)±0.3(0.012)  
 20(0.787)±0.5(0.020)  
 大于：20(0.787)±1(0.039)

## » 接线图 (底视)

